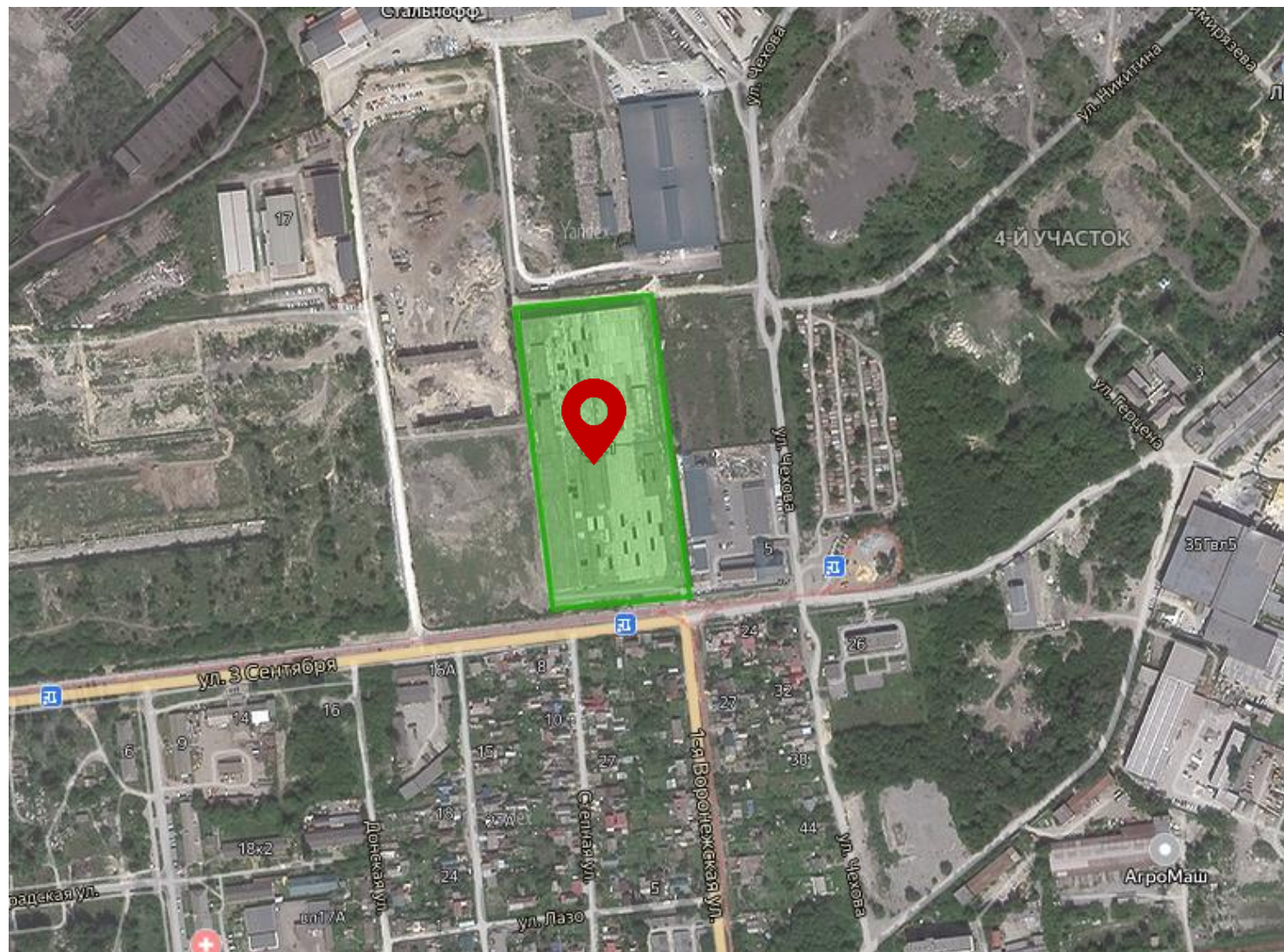

 г. Липецк, ул. 3 Сентября, вл21




Предлагаем создать современное производственное предприятие, которое будет выпускать качественную и востребованную продукцию. Предприятие расположено в городской черте. Это позволит обеспечить доступ к квалифицированным кадрам.



Комплекс расположен в регионе с благоприятными условиями для развития промышленности. Он имеет доступ к необходимым ресурсам и инфраструктуре, что обеспечивает его конкурентоспособность и потенциал для роста.

 Общая площадь помещений - **27 000 м<sup>2</sup>**

 Кран балка - **12 тон**

 Координаты - [52.545061, 39.596728](#)

 Собственность - **частная**



# ИНВЕСТИЦИОННОЕ ПРЕДЛОЖЕНИЕ

## Производственный комплекс 27 000 м<sup>2</sup>

В зависимости от специфики производства, новый комплекс может быть направлен на выпуск продукции, которая будет востребована как на внутреннем, так и на внешнем рынке.



Высота потолка - **более 12 метров**



Новая производственная площадка



Санитарно-защитная зона - **до 50 метров**



Аренда на гибких условиях.

Возможен выкуп.

Рассматриваются варианты частичной аренды.



Электричество 

Есть возможность  
подключение к сетям.

**Мощность 50 мВт**




Газ 

Есть возможность  
подключение к сетям.

**Мощность 3000 м<sup>3</sup>/ч**



Водоснабжение 

Есть возможность  
подключения к  
городским сетям



Водоотведение 

Есть возможность  
подключения к  
городским сетям

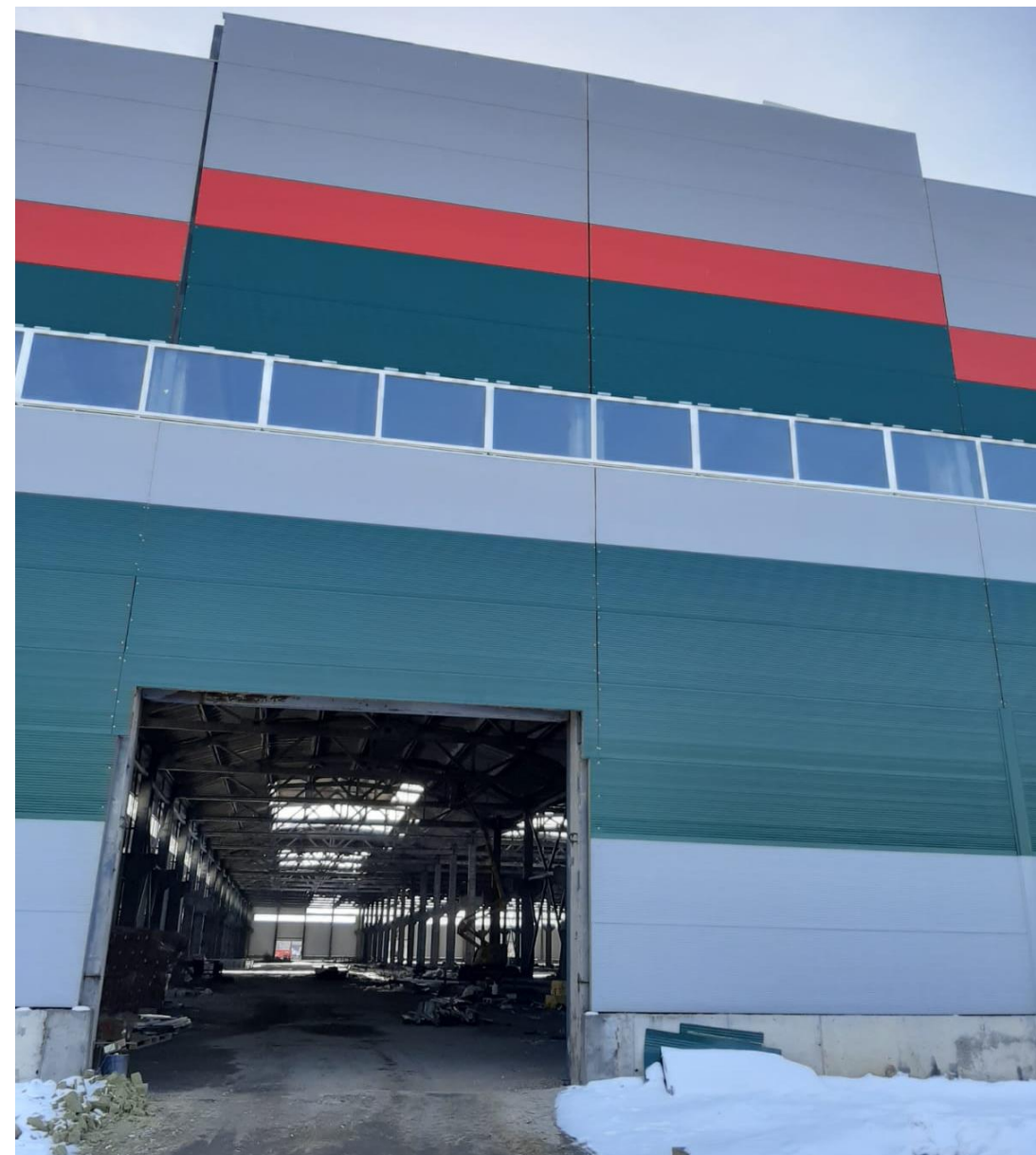




АГЕНТСТВО  
ИНВЕСТИЦИОННОГО  
РАЗВИТИЯ  
ЛИПЕЦКОЙ ОБЛАСТИ

# ИНВЕСТИЦИОННОЕ ПРЕДЛОЖЕНИЕ

Производственный комплекс 27 000 м<sup>2</sup>





АГЕНТСТВО  
ИНВЕСТИЦИОННОГО  
РАЗВИТИЯ  
ЛИПЕЦКОЙ ОБЛАСТИ

# ИНВЕСТИЦИОННОЕ ПРЕДЛОЖЕНИЕ

## Производственный комплекс 27 000 м<sup>2</sup>



Местоположение - административный центр **г. Липецк**



Экономически активное население. **г. Липецка более 280 000 человек**



Транспортная доступность.

Автодорога федерального значения М-4 «Дон» - **67 км**

Автодорога федерального значения Р-22 «Каспий» - **110 км**

Автодорога федерального значения Р-119 - **14 км**



Льгота по налогу на имущество **2,2% на 5 лет**. Закон Липецкой области от 25.02.1997 № 59-ОЗ «О поддержке инвестиций в экономику Липецкой области».



Льгота по налогу на прибыль при капитальных вложении **более 50 млн. руб. за 5 лет**: налог **в региональный бюджет 10% , в федеральный 0%** (до 01.01.2027). Региональный инвестиционный проект в рамках Закона Липецкой области от 29.05.2008 № 151-ОЗ, гл. 3.3 НК РФ.

## ЕДИНОЕ ОКНО

в Липецкой области по привлечению и сопровождению инвестиционных проектов



АГЕНТСТВО  
ИНВЕСТИЦИОННОГО  
РАЗВИТИЯ  
ЛИПЕЦКОЙ ОБЛАСТИ

Агентство инвестиционного развития Липецкой области



+7 (4742) 50-20-26

[invest@sezlipetsk.ru](mailto:invest@sezlipetsk.ru)

[www.investinlipetsk.ru](http://www.investinlipetsk.ru)

398050, Россия, Липецкая область, г. Липецк, ул. Кузнечная, д. 8